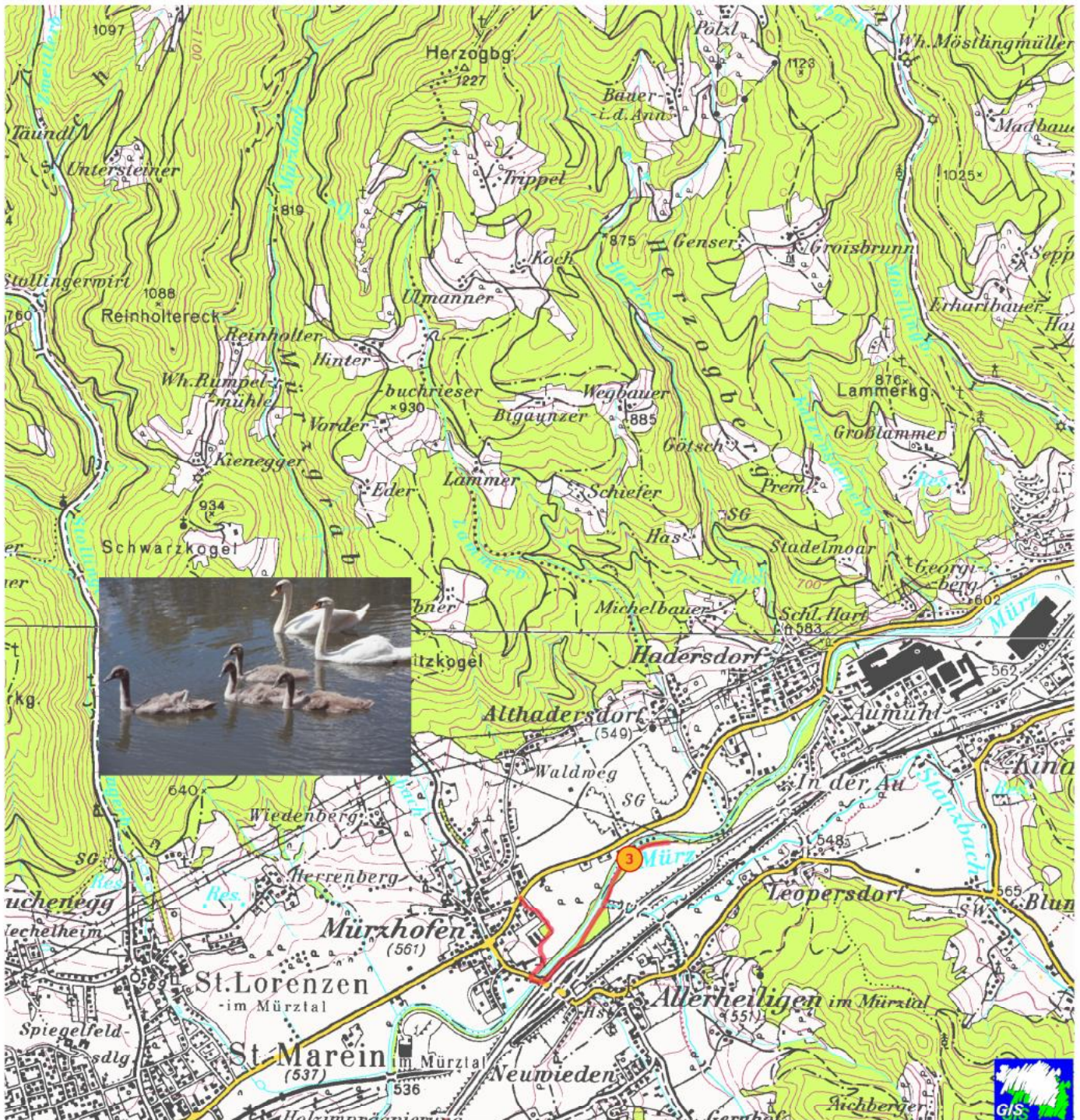


# Wandern rund um den ältesten Steinbau der Steiermark Spazierweg „Schwanenweg“



Kartengrundblatt mit freundlicher Genehmigung der FA 16 – GIS – Land Steiermark im Rahmen des Leader+ Projektes „Region der Wege“

## Spazierweg "SCHWANENWEG"

**Zielgruppe:** Familien

**Kindereignung:** ja

**Allgemeine Charakteristik:** Spazierweg

**Gehzeit:** 1h

**Ausgangspunkt:** Dorfplatz

**Wegbeschreibung:** Wienerstrasse - Wassergasse - über die Mürzbrücke und danach gleich links in Richtung zum Mürzkraftwerk - über den Stanzbach beim Mürzdamm vorbei - am Hundabruchteplatz bis Ende Weg 3 und zurück.

**Höhendifferenz:** -

**Einkehrmöglichkeiten u. kulinarische Besonderheiten:**

Gastronomiebetriebe in Mürzhofen

**Endpunkt:** Dorfplatz

